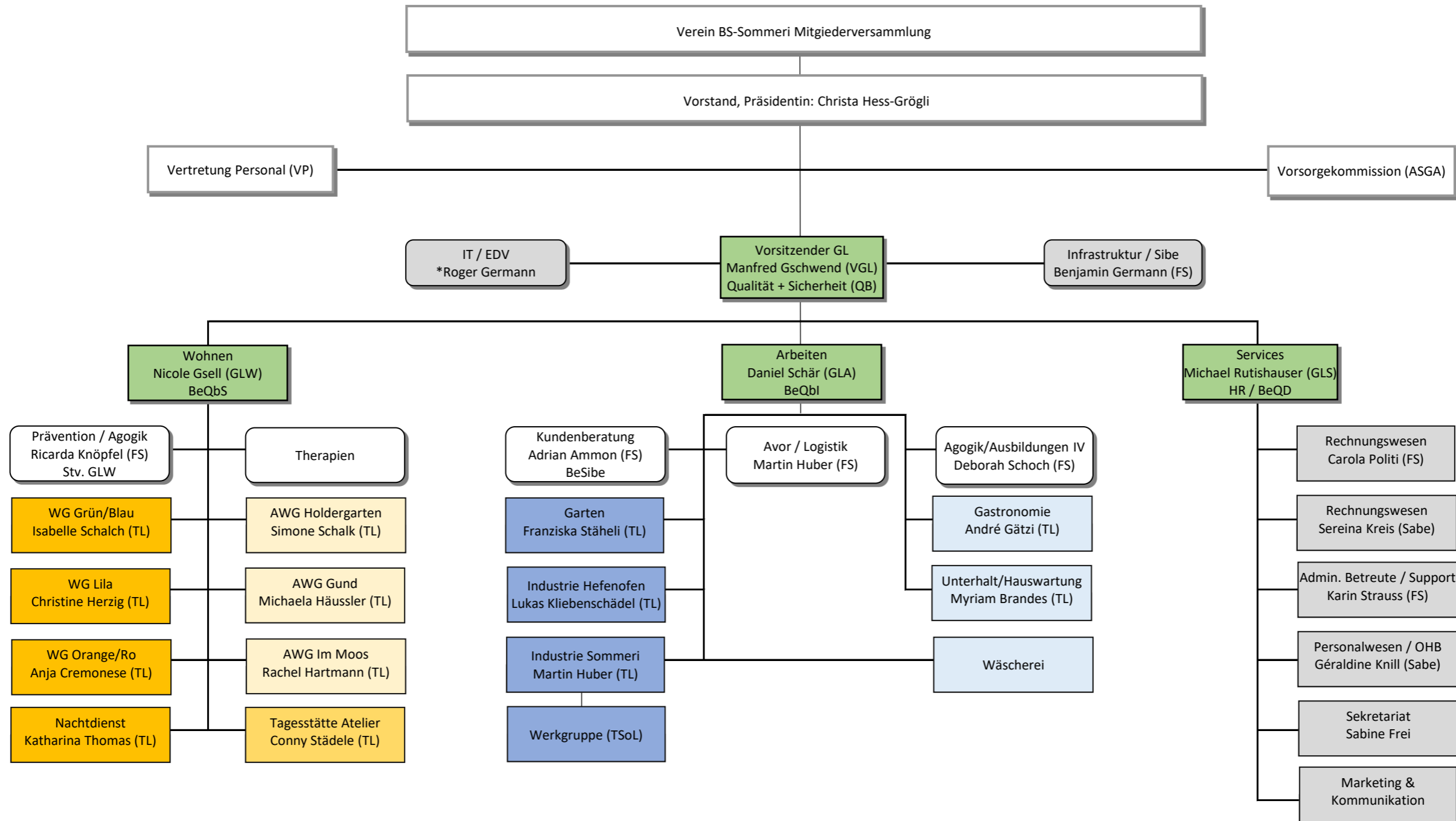


Organigramm



Strategie

Geschäftsleitung

Wohnen:

- WG = Wohngruppen
- AWG = Aussenwohngruppen
- Tagesstätte Atelier

Arbeiten

- Industrie (Produktion)
- Dienstleistungen

Funktion:

- GL Geschäftsleitung
- TL Teamleitung
- FS Fachstelle
- Stv. Stellvertretung

Kürzel:

- VGL Vorsitzender der Geschäftsleitung
- GLA Geschäftsleitungsmitglied Arbeiten
- GLS Geschäftsleitungsmitglied Services
- GLW Geschäftsleitungsmitglied Wohnen

Qualität: **QB:** Qualitätsbeauftragter / QMS (OHB = Organisationshandbuch)

BeQbS: Betriebsqualitätsbeauftragte/r SODK Ost +

BeQbI: Betriebsqualitätsbeauftragte/r ISO 9001/2015

BeQbD: Betriebsqualitätsbeauftragte/r Datenschutz

Sicherheit: **Sibe:** Sicherheitsbeauftragte

BeSibe: Betriebssicherheitsbeauftragte / BeSibe Wohnen = Benji Meier

* Freelancer

VGL: Gültig ab 01.05.2024